



КРАТКИЙ КАТАЛОГ КОММУТАТОРЫ INDUSTRIAL ETHERNET 2024



Монтаж в 19` стойку
Монтаж на DIN-рейку
Неуправляемые
Блоки питания
SFP адаптеры
Аксессуары



ООО «Стандарт Телеком»

Юр. адрес: 115035, г. Москва, ул. Садовническая, д. 44, стр. 4А

тел./факс +7(495) 988-7404 тел. +7(499) 220-5220

Email: info@st-telecom.ru [http:// www.st-telecom.ru /](http://www.st-telecom.ru/)



СТАНДАР ТЕЛЕКОМ - ПРОИЗВОДИТЕЛЬ ОБОРУДОВАНИЯ ПРОМЫШЛЕННЫХ ETHERNET СЕТЕЙ

Сегодня «Стандар Телеком» выпускает широкую номенклатуру сетевого оборудования для создания промышленных сетей передачи данных.

ООО «Стандар Телеком» имеет сертификат соответствия системы менеджмента качества компании требованиям ГОСТ Р ИСО 9001-2001.

Компания располагает собственным научно-производственным центром в Москве.

Продукция ООО «Стандар Телеком» соответствует современным требованиям российского рынка. Разработка новых моделей ведется с учетом растущих требований к производительности и производству. Реализованные технологии позволяют производить бесшовную интеграцию с существующими сетями различных производителей.

1999

Начало сборки усилителей HIRSCHMANN в Москве на территории радиозавода «Темп»

2003

В самом центре Москвы, на Садовнической улице, состоялось открытие научно-производственного корпуса компании «Стандар Телеком»

2004

Начата разработка устройств ВОЛС для российского рынка ВОЛС СКТВ. Первыми покупателями стали ТКТ СПб, UCN (КОМСТАР), и другие

2005

Получен патент на систему дистанционного управления и мониторинга устройств СКТВ на базе протокола SNMP

2005

Компания «Стандар Телеком» начала производство телевизионных проходных и оконечных розеток серии РТА по специальному заказу «КОМКОР-ТВ». РТА предназначены для снижения взаимного влияния абонентских устройств и поставляются оператору и по сей день

2006

Получен патент на систему автоматической регулировке усиления по входной оптической мощности для приёмников ВОЛС СКТВ

2008

Первые поставки оптических приёмников с системой мониторинга резервированием по входу (ОУК-800AGC-2IP г. Кострома)

2010

начат выпуск особой серии промышленных коммутаторов Hirschmann для ряда крупнейших заказчиков в России. Коммутаторы адаптированы под индивидуальные требования заказчиков и отвечают специфичным требованиям информационной безопасности.

2011

заключен крупнейший контракт на поставку десятков тысяч оптических приемников для компании «ЭР-Телеком»

2012

разработана система мониторинга аппаратных стоек систем промышленной автоматизации для объектов со сложными условиями производства

2013

Адаптация ПО зонтичной системы мониторинга от компании Skyline под требования российских операторов связи

2015

Представлены модульные Industrial Ethernet коммутаторы серии KM предназначены для применения в системах автоматизации (АСУТП) и объектах нефтегазовой отрасли

2017

Новая серия промышленных магистральных коммутаторов серии STK-EX с модульной структурой

2019

Представлен прототип бесперебойного блока питания для операторов связи. Семейство продуктов серии обеспечивает бесперебойную работу головных станций и узлов. Семейство продуктов серии обеспечивает бесперебойную работу головных станций и узлов

2020

Поставка промышленного сетевого оборудования для крупнейшей подстанции «Спутник» (ПАО «МРСК-Центр» - «Воронежэнерго»)



СТАНДАР ТЕЛЕКОМ – ПРОМЫШЛЕННАЯ АВТОМАТИЗАЦИЯ

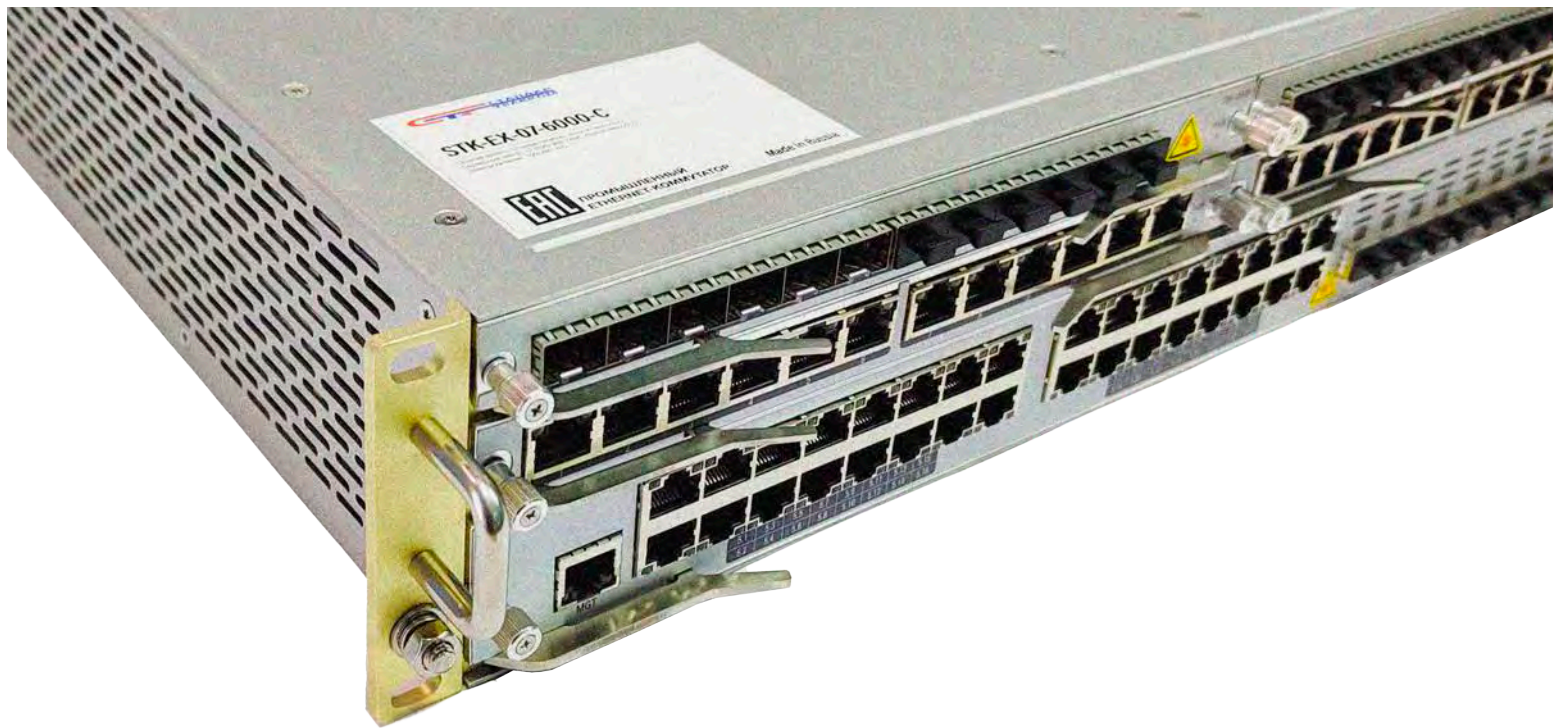
Работа по направлению «устройства и ПО промышленной автоматизации» началась в рамках проекта «Стандар Телеком» еще в 2008 году. Главной целью стало удовлетворение потребностей российских промышленных предприятий в надежной ИТ-инфраструктуре. Среди технологических партнеров компании – ведущие мировые производители устройств Industrial Ethernet и иных продуктов для ИТ-инфраструктуры.

«Стандар Телеком» активно развивает техническую политику, призванную обеспечить комплексное предложение и связность всех элементов продуктовой линейки. Применение выпускаемого «Стандар Телеком» оборудования позволяет снизить непроизводственные риски в проектах, такие как - геополитические и санкционные ограничения.

В случае особых требований Заказчиков, к общей программе испытаний добавляются тесты на отсутствие недекларируемых возможностей, соответствия оборудования узкоспециализированным техническим заданиям, проводятся исследования каждого экземпляра продукции.

Industrial Ethernet-коммутаторы компании «Стандар Телеком», позволяют полностью реализовать потребности российских разработчиков решений, удовлетворяют возрастающей динамике развития российского рынка информационных технологий и автоматизации процессов, позволяют динамично внедрять новые протоколы и соответствуют техническим требованиям к оборудованию, многократно превышающим существующие западные стандарты.

В штат компании «Стандар Телеком», входят как разработчики схемотехники, отвечающие за аппаратную часть оборудования, так и большой штат программистов, успешно заменяющих зарубежное программное обеспечение и расширяющих функциональные возможности под нужды российских потребителей.



L3 Routing

19" стойка

Модульный

10 Gbit/s

MRP | RSTP | ERPSv2 | RSPAN | OSPF | VRRP

STK-EX-07-6000

Магистральный коммутатор маршрутизатор серии STK-EX-07-6000.

Плотность данных быстро растет, и промышленным магистральным сетям требуется более высокая пропускная способность для эффективной передачи информации с полевого уровня в диспетчерскую.

Серия STK-EX-07-6000 предлагает превосходные возможности пропускной способности для удовлетворения растущих требований к передаче данных.

Благодаря 8 портам 2,5 Гбит/с или 10 Гбит/с + 80 портов 1 Гбит/с, резервным источникам питания и различным интерфейсам управления, инженеры смогут удовлетворить текущие и будущие потребности в доступности промышленных сервисов.

Коммутаторы STK-EX-07-6000 поддерживают работу на L2, L3 модели OSI и протокол резервирования в кольце MRP.

ИНФОРМАЦИЯ ДЛЯ ЗАКАЗА:

Шасси коммутатора STK-EX-07-6000

19" модульный магистральный коммутатор L3
8 x 1000/2500/10000 SFP
32 x 100/1000 RJ45
4 x слота расширения по 12 портов каждый
2 x слота для блоков питания
2U, 1 x CLI, 1xSD, 1 x Сигн.контакт
IP40, -10...+60C (встроенный блок вентиляторов)

Интерфейсный модуль STK-EX-07-6000-LM-A

Модуль 12 x 10/100/1000 RJ45 для STK-EX-07-6000

Интерфейсный модуль STK-EX-07-6000-LM-B

Модуль 12 x 100/1000 SFP для STK-EX-07-6000

Блок питания STK-EX-07-6000-300W-HV

Блок питания 220VAC для STK-EX-07-6000

Размеры

444 x 88,2 x 335 мм.

Класс защиты

IP30

Вес

11 кг.

Мощность

200 Вт.

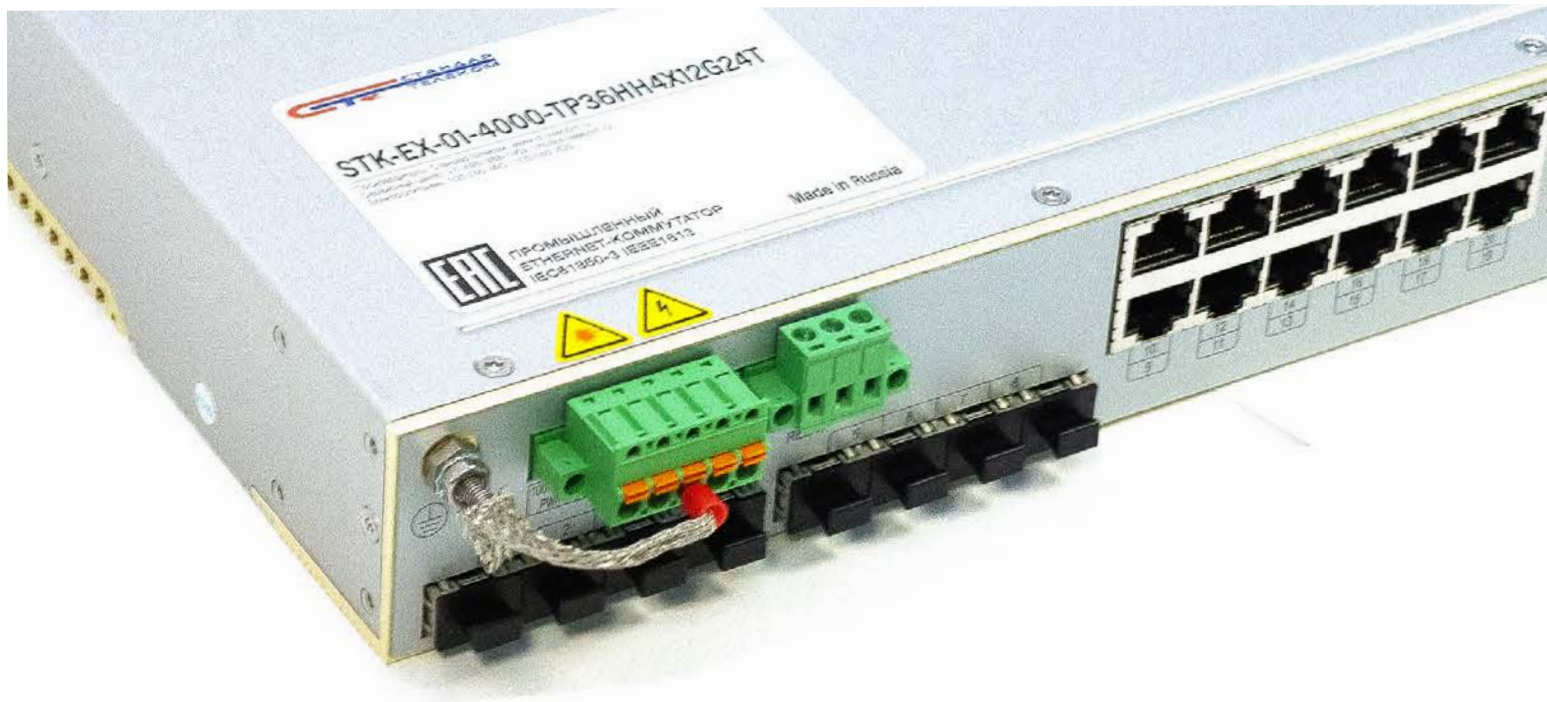
Темп. диапазон

-10°C ... 60°C

Напряжение

~110 ... 240 VAC





L3 Routing

19" стойка

2.5 Gbit/s

10 Gbit/s

MRP | RSTP | ERPSv2 | RSPAN | OSPF | VRRP

STK-EX-01-4000

Семейство STK-EX-01-4000 представляет собой многоцелевые коммутаторы (маршрутизаторы) для монтажа в стойку, которые можно использовать во многих приложениях.

Комплексные функции коммутации и маршрутизации, а также доступность до четырех оптоволоконных портов 10 Гбит/с делают коммутаторы STK-EX-01-4000 экономичной альтернативой магистральным устройствам и позволяют организовывать сети L2, L3 модели OSI с высокой скоростью передачи данных и поддержкой протоколов резервирования MRP, SRT/STP.

Эти коммутаторы/маршрутизаторы могут быть установлены в шкафах управления без необходимости использования мощных систем охлаждения и обеспечивают работу при температурах от -40 °C до +85 °C (без вентиляторов).

ИНФОРМАЦИЯ ДЛЯ ЗАКАЗА:

Модель: STK-EX-01-4000-TP36NH4M12G24T

19" управляемый коммутатор L3 (36 портов)
 4 x 100/1000/2500 SFP
 8 x 100/1000 SFP
 4 x 100/1000 SFP / RJ45 (Combo)
 20 x 10/100/1000 RJ45
 Электропитание 220V (резервированное)
 1U, 1 x CLI, 1 x Сигн.контакт
 IP40, -40...+85C (без вентиляторов)
 IEC61850-3

ИНФОРМАЦИЯ ДЛЯ ЗАКАЗА:

Модель: STK-EX-01-4000-TP36NH4X12G24T

19" управляемый коммутатор L3 (36 портов)
 4 x 100/1000/2500/10000 SFP
 8 x 100/1000 SFP
 4 x 100/1000 SFP / RJ45 (Combo)
 20 x 10/100/1000 RJ45
 Электропитание 220V (резервированное)
 1U, 1 x CLI, 1 x Сигн.контакт
 IP40, -40...+85C (без вентиляторов)
 IEC61850-3

Размеры

444 x 43.8 x 335 мм.

Класс защиты

IP40

Вес

4 кг.

Мощность

35 Вт.

Темп. диапазон

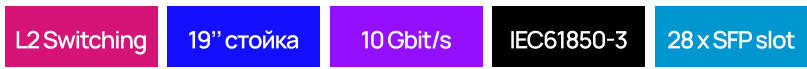
-40°C ... 85°C

Напряжение

~110 ... 240 VAC

== 110 ... 240 VDC





MRP | ERPSv2 | PTPv2 | SV-потоки

STK-EX-06-24x1GSFP-4x10GSFP

Коммутаторы STK-EX-06-24x1GSFP-4x10GSFP разработаны с учетом особых требований промышленной автоматизации и электроэнергетики. Они соответствуют отраслевым стандартам, обеспечивают высокую плотность оптических портов и обеспечивают очень высокую эксплуатационную надежность в условиях температур от -40 °C до +85 °C (без вентиляторов).

Обладают двумя вводами электропитания 220 V. Вы комплектуете коммутатор SFP модулями от 100 Мбит/с до 10 Гбит/с в соответствии с вашими требованиями относительно количества портов, скорости и типа среды передачи данных.

ИНФОРМАЦИЯ ДЛЯ ЗАКАЗА:

Модель: STK-EX-06-24x1GSFP-4x10GSFP

- 19" управляемый коммутатор L2 (28 портов)
- 4 x 100/1000/2500/10000 SFP
- 24 x 100/1000/2500 SFP
- Электропитание 220V (резервированное)
- 1U, 1 x CLI, 1 x Сигн.контакт
- IP40, -40..+85C (без вентиляторов)
- IEC61850-3

Размеры
442 x 43.8 x 335 мм.

Класс защиты
IP40

Вес
4 кг.

Мощность
35 Вт.

Темп. диапазон
-40°C...+85°C

Напряжение
~110 ... 240 VAC





L2 Switching

19" стойка

10 Gbit/s

POE++

MRP | ERPSv2 | RSTP

STK-EX-06-4000-TA11T08G20GT

Коммутаторы STK-EX-06-4000-TA11T08G20GT предназначены для монтажа в стойку 19". Имеют 24 порта PoE++ и обеспечивают построение магистрали сети на скорости до 10 Гбит/с.

Являются идеальным решением для подключения IP-камер высокого разрешения, систем машинного зрения, VoIP-телефонов и других абонентов сети по стандартам 802.3af, 802.3at, 802.3bt. Безвентиляторные коммутаторы работают при температуре от -40 °С до +85 °С, поддерживают технологии резервирования MRP и RSTP/STP, поставляются с изолированным резервированным вводом питания.

ИНФОРМАЦИЯ ДЛЯ ЗАКАЗА:

Модель: STK-EX-06-4000-TA11T08G20GT

19" управляемый коммутатор L2 (36 портов)
4 x 1000/2500/10000 SFP
8 x 100/1000 SFP
4 x 100/1000 SFP / RJ45 (Combo) PoE/PoE++
20 x 10/100/1000 RJ45 PoE/PoE++
Электропитание 48VDC (резервированное)
1U, 1 x CLI, 1 x Сигн.контакт
IP40, -40...+85C (без вентиляторов)
IEC61850-3

Размеры

444 x 43.8 x 335 мм.

Класс защиты

IP40

Вес

4 кг.

Мощность

35 Вт. *

Темп. диапазон

-40°C ... 85°C

Напряжение

48...57 VDC

* Мощность указана без учета PoE нагрузки





L3 Routing

19" стойка

IEC61850-3

36 портов

VRRP | OSPF | MRP | ERPSv2 | RSPAN | PTPv2 | SV-потоки

STK-EX-01-4000-PA11QCC

Коммутаторы STK-EX-01-4000-PA11QCC предлагают уникальное сочетание цены, количества портов и программных функций по сравнению с другими коммутаторами Ethernet рынка. Поддерживают протокол резервирования в кольце MRP, технологии резервирования RSTP/STP, поставляются с изолированным резервным источником питания и имеют безвентиляторное охлаждение.

Диапазон функций программного обеспечения включает функции управления сетью, диагностики и фильтрации, а также комплексные механизмы безопасности.

ИНФОРМАЦИЯ ДЛЯ ЗАКАЗА:

Модель: STK-EX-01-4000-PA11QCC

19" управляемый коммутатор L3 (36 портов)
12 x 100/1000 SFP
4 x 100/1000 SFP / RJ45 (Combo)
20 x 10/100/1000 RJ45
Электропитание 220V (резервированное)
1U, 1 x CLI, 1 x Сигн.контакт
IP40, -40...+85C (без вентиляторов)
IEC61850-3

Размеры

442 x 43.8 x 335 мм.

Класс защиты

IP40

Вес

4 кг.

Мощность

35 Вт.

Темп. диапазон

-40°C...+85°C

Напряжение

~110...240 VAC





L3 Routing

2.5 Gbit/s

DIN-rail

IEC61850-3

BEIGRP | BGP | ISIS | PIM-SM | MRP | ERPSv2 | RSPAN | PTPv2

STK-EX-05-4100-BW40G0

Промышленные приложения требуют максимальной производительности, особенно в сложных условиях. Компактные управляемые коммутаторы STK-EX-05-4100-BW40G0 позволяют расширить возможности пропускной способности за счет поддержки SFP до 2,5 Гбит/с, не требуя изменений в устройстве.

Коммутаторы обеспечивают повышенную гибкость и функциональную совместимость для простоты обслуживания и работы, благодаря трехскоростным портам SFP (100/1000/2500) и обратной совместимости с существующей инфраструктурой.

Коммутаторы имеют усовершенствованные методы мониторинга для сетевой безопасности.

Обеспечивают работу в кольцах MRP.

ИНФОРМАЦИЯ ДЛЯ ЗАКАЗА:

Модель: STK-EX-05-4100-BW40G0

DIN-rail управляемый коммутатор L3
4 x 100/1000/2500 SFP
16 x 10/100/1000 RJ45
Электропитание 24VDC (резервированное)
DIN-rail, 1 x CLI, 1 x Сигн.контакт
IP40, -40...+85C (без вентиляторов)
IEC61850-3

Размеры

130 x 140 x 110 мм.

Класс защиты

IP30 (PoE) / IP40

Вес

0,7 кг.

Мощность

20,5 Вт.

Темп. диапазон

-40°C ... 85°C

Напряжение

== 9,6 ... 60 VDC





L2 Switching

DIN-rail

IEC61850-3

MRP | ERPSv2 | RSTP

STK-EX-05-4100-BEC0C0

Компактные коммутаторы STK-EX-05-4100-BEC0C0 гарантируют высокую доступность передачи данных для DIN-rail шкафов. Благодаря 24 портам (12 x SFP и 12 x RJ45) обеспечивают гибкую сетевую структуру, которую можно быстро адаптировать к изменяющимся потребностям приложений.

ИНФОРМАЦИЯ ДЛЯ ЗАКАЗА:

Модель: STK-EX-05-4100-BEC0C0

DIN-rail управляемый коммутатор L2
12 x 100/1000 SFP
12 x 10/100/1000 RJ45
Электропитание 24VDC (резервированное)
DIN-rail, 1 x CLI, 1 x Сигн.контакт
IP40, -40...+85C (без вентиляторов)
IEC61850-3

Размеры

130 x 140 x 110 мм.

Класс защиты

IP40

Вес

1,5 кг.

Мощность

20,5 Вт.

Темп. диапазон

-40°C ... 85°C

Напряжение

≈ 9,6...60 VDC





L2 Switching

DIN-rail

IEC61850-3

MRP | ERPSv2 | RSTP

STK-EX-05-4100-BH8080

Защищенные управляемые коммутаторы STK-EX-05-4100-BH8080 поддерживают комплексные протоколы резервирования RSTP/STP, обеспечивают быстрое восстановление кольца на протоколе MRP и оптимальную гибкость сети за счет 8 x SFP и 8 x RJ45 разъемов.

Электропитание 220 V для работы в сетях электроподстанций.

ИНФОРМАЦИЯ ДЛЯ ЗАКАЗА:

Модель: STK-EX-05-4100-BH8080

DIN-рейл управляемый коммутатор L2
8 x 100/1000 SFP
8 x 10/100/1000 RJ45
Электропитание 220V
DIN-рейл, 1 x CLI, 1 x Сигн. контакт
IP40, -40...+85C (без вентиляторов)
IEC61850-3

Размеры

79 x 140 x 110 мм.

Класс защиты

IP40

Вес

1,5 кг.

Мощность

15 Вт.

Темп. диапазон

-40°C ... 85°C

Напряжение

~110 ... 240 VAC





L3 Routing

POE++

DIN-rail

IEC61850-3

NAT-LW (One:One) | OSPF | MRP | ERPSv2 | RSPAN

STK-EX-03-1000

Для сетей PoE выбирайте защищенные компактные коммутаторы STK-EX-03-1000-C12F4080P. Эти управляемые промышленные коммутаторы монтируются на DIN-рейку и имеют 4 SFP + 8 PoE портов. Благодаря опциям 802.3af/at оконечное оборудование также может быть экономично запитано по стандарту PoE+ (PoE plus).

Коммутаторы обеспечивают работу в кольцах MRP.

ИНФОРМАЦИЯ ДЛЯ ЗАКАЗА:

Модель: STK-EX-03-1000-C12F4080P

DIN-rail управляемый коммутатор L3 (PoE+)
4 x 1000 SFP
8 x 10/100/1000 RJ45 PoE+ (802.3af/at)
Электропитание 48VDC (резервированное)
DIN-rail, 1 x CLI
IP30, -40...+75C (без вентиляторов)
IEC61850-3

Модель: STK-EX-03-1000-C12W4080

DIN-rail управляемый коммутатор L3
4 x 1000 SFP
8 x 10/100/1000 RJ45
Электропитание 18-60 VDC (резервированное)
DIN-rail, 1 x CLI
IP30, -40...+75C (без вентиляторов)
IEC61850-3

Модель: STK-EX-03-1000-C12H4080

DIN-rail управляемый коммутатор L3
4 x 1000 SFP
8 x 10/100/1000 RJ45
Электропитание 110/220V переменного/постоянного тока (один вход)
DIN-rail, 1 x CLI
IP30, -40...+75C (без вентиляторов)
IEC61850-3

Размеры

79 x 140 x 110 мм.

Класс защиты

IP40

Вес

0,7 кг.

Мощность

20,5 Вт.*

Темп. диапазон

-40°C ... 85°C

Напряжение

48...57 VDC

* Мощность указана без учета PoE нагрузки



НЕУПРАВЛЯЕМЫЕ DIN-RAIL КОММУТАТОРЫ



STK-EX-U-01-A3K0102

DIN-rail неуправляемый коммутатор
1 x 100 ММ, SC-D, до 5км 2 x 10/100 RJ45
Электропитание 24V
IP30, -40..+75C (без вентиляторов)
металлический корпус (алюминиевый сплав)
Размеры: 100мм*61.8мм*24мм



STK-EX-U-01-A3K1020

DIN-rail неуправляемый коммутатор
1 x 100/1000 SFP 2 x 10/100/1000 RJ45
Электропитание 24V
IP30, -40..+75C (без вентиляторов)
металлический корпус (алюминиевый сплав)
Размеры: 100мм*61.8мм*24мм



STK-EX-U-01-A8K0008

DIN-rail неуправляемый коммутатор
8 x 10/100 RJ45
Электропитание 24V
IP30, -40..+75C (без вентиляторов)
металлический корпус (алюминиевый сплав)
Размеры: 100мм*61.8мм*40мм



STK-EX-U-01-A10R2008

DIN-rail неуправляемый коммутатор
2 x 100/1000 RJ45/SFP (Combo) 8 x 10/100 RJ45
Электропитание 24V, 1 x Сигн.контакт
IP30, -40..+75C (без вентиляторов)
металлический корпус (алюминиевый сплав)
Размеры: 140мм*110мм*52мм



STK-EX-03-AFD2080P

DIN-rail неуправляемый коммутатор
2 x 100/1000 SFP
8 x 10/100/1000 RJ45 PoE+ (802.3af/at, до 30W на порт)
Электропитание 48V (резервированное)
IP30, -40..+75C (без вентиляторов)
металлический корпус (алюминиевый сплав)
Размеры: 170мм x 42мм x 156мм



STK-EX-U-01-A16R000G

DIN-rail неуправляемый коммутатор
16 x 10/100 RJ45 Электропитание 24V, 1 x Сигн.
контакт
IP30, -40..+75C (без вентиляторов)
металлический корпус (алюминиевый сплав)
Размеры: 52 x 140 x 110 мм.

ОПТИЧЕСКИЕ КРОССЫ

Промышленный оптический кросс на DIN-рейку серии STK-OK-01 предназначен для монтажа в шкафы автоматизации, ячейки КРУ, шкафы периметрального видеонаблюдения, совместно с коммутаторами Стандарт Телеком серии STK-EX. Оптический кросс на DIN-рейку имеет компактные размеры, элемент крепления к DIN-рейке может быть установлен в трех плоскостях относительно панели разъемов, что позволяет максимально эффективно использовать пространство внутри шкафа. Оптические кроссы на DIN-рейку серии STK-OK-01 изготовлены из алюминия и имеют порошковое покрытие.

Наименование: кросс оптический	Волокно		Количество и тип разъемов	Размеры (Ш x В x Г)
	Тип	Кол-во		
STK-OK-01-4LCD-OS2-DIN	OS2	8	4 x LC UPC duplex	36 x 130 x 130
STK-OK-01-8LCD-OS2-DIN	OS2	16	8 x LC UPC duplex	36 x 130 x 130
STK-OK-01-16LCD-OS2-DIN	OS2	32	16 x LC UPC duplex	70 x 130 x 130
STK-OK-01-24LCD-OS2-DIN	OS2	48	24 x LC UPC duplex	70 x 130 x 130
STK-OK-01-4LCD-OM1-DIN	OM1	8	4 x LC UPC duplex	36 x 130 x 130
STK-OK-01-8LCD-OM1-DIN	OM1	16	8 x LC UPC duplex	36 x 130 x 130
STK-OK-01-16LCD-OM1-DIN	OM1	32	16 x LC UPC duplex	70 x 130 x 130
STK-OK-01-24LCD-OM1-DIN	OM1	48	24 x LC UPC duplex	70 x 130 x 130
STK-OK-01-4LCD-OM2-DIN	OM2	8	4 x LC UPC duplex	36 x 130 x 130
STK-OK-01-8LCD-OM2-DIN	OM2	16	8 x LC UPC duplex	36 x 130 x 130
STK-OK-01-16LCD-OM2-DIN	OM2	32	16 x LC UPC duplex	70 x 130 x 130
STK-OK-01-24LCD-OM2-DIN	OM2	48	24 x LC UPC duplex	70 x 130 x 130
STK-TP-08RJ45-1-CAT6A-DIN	RJ45	8	Cat.6A	47 x 133 x 140

Примечание: при использовании крепления глубина увеличивается до 139 мм.
PIGTAIL, КЗДС В КОМПЛЕКТЕ. ДОСТУПЕН ЗАКАЗ ИЗГОТОВЛЕНИЯ ПАРТИИ С РАЗЪЕМАМИ ST, SC, FC.



БЛОКИ ПИТАНИЯ



Блоки питания

24 Вольт	
STK-EX-PSU-24-120W	Блок питания 220V -> 24VDC, 120W, Din-rail
STK-EX-PSU-24-240W	Блок питания 220V -> 24VDC, 240W, Din-rail
STK-EX-PSU-24-480W	Блок питания 220V -> 24VDC, 480W, Din-rail
48 Вольт	
STK-EX-PSU-48-240W	Блок питания 220V -> 48VDC, 240W, Din-rail
STK-EX-PSU-48-480W	Блок питания 220V -> 48VDC, 480W, Din-rail

Стабилизированные блоки питания

- Установка на DIN-рейку.
- Самовосстановление после устранения перегрузки по току.
- Защита выхода по постоянному току.
- Блокировка выхода при превышении выходного напряжения.
- Самовосстановление после устранения перегрева.
- Энергобезопасность соответствует стандартам CE.
- Клемма заземления на передней стороне корпуса.

АКСЕССУАРЫ



SFP адаптеры

100 Мбит/с	
STK-EX-GSX	SFP-адаптер 1 x 100 LC-D, MM, 1310nm, 2km
STK-EX-GSX-850	SFP-адаптер 1 x 100 LC-D, MM, 850nm, 550m(50/125nm) / 300m(62.5/125nm)
STK-EX-GLX	SFP-адаптер 1 x 100 LC-D, SM, 1310nm, 20km
1000 Мбит/с	
STK-EX-MGIGA-GTT	SFP-адаптер 1 x 100/1000 RJ45 *
STK-EX-MGIGA-GSX-850	SFP-адаптер 1 x 1000 LC-D, MM, 850nm, 0.5km (0.3km 62.5/125nm)
STK-EX-MGIGA-GSX	SFP-адаптер 1 x 1000 LC-D, MM, 1310nm, 2km
STK-EX-MGIGA-GLX	SFP-адаптер 1 x 1000 LC-D, SM, 1310nm, 20km
2500/10000 Мбит/с	
STK-EX-G25-GLX	SFP-адаптер 1 x 2500 LC-D, SM, 1310nm, 20km
STK-EX-10GLS-LC	SFP-адаптер 1 x 10G LC-D, SM, 1310nm, 10km
10000 Мбит/с Bi-Directional	
STK-EX-MGIGA-GLX-13	Industrial Grade 1000BaseX SFP Module, Singlemode(1310TX/1550RX), Single Fiber, DDM, 20KM
STK-EX-MGIGA-GLX-15	Industrial Grade 1000BaseX SFP Module, Singlemode(1550TX/1310RX), Single Fiber, DDM, 20KM

*При необходимости работы в режиме 100 Мбит/с - параметр полосы пропускания указывается в ручную в CLI

КОНТАКТЫ

ООО «Стандар Телеком»

тел./факс +7(495) 988-7404 тел. +7(499) 220-5220

Email: info@st-telecom.ru [http:// www.st-telecom.ru /](http://www.st-telecom.ru/)

- приобретение коммутаторов - доб. 2143
- техническая поддержка оборудования промышленной автоматизации - доб. 2157
- приобретение оборудования ВОЛС и КТВ -доб. 2135
- техническая поддержка телевизионного оборудования и сервисов 2102
- по вопросам дистрибуции - доб. 2143

Адрес: Москва, Садовническая ул., 44 стр.4А

Внимание: продукты могли претерпеть изменения после опубликования каталога.Производитель оставляет за собой право изменять конструкцию и форму, внешний вид и комплектацию товара в течение периода поставки, с учетом, что вносимые изменения предусматривают интересы продавца и являются приемлемыми для покупателя.

На иллюстрациях могут быть изображены аксессуары и специальное оборудование, которые не являются частью комплекта поставки. Цветовые отличия обусловлены техническими аспектами процесса печати. Данная публикация может содержать типы оказываемых услуг, которые не предоставляются в некоторых странах.

Информация в данной публикации содержит лишь общие описание и технические характеристики, которые применяются в реальных ситуациях, не всегда соответствующие описанному тексту и могут быть изменены путем дальнейшего развития продукции.

